



**WESTFÄLISCHER
ZELTBEDARF**
TIMANN GMBH



PRODUKTKATALOG 17



WESTF. ZELTBEDARF
TIMANN GMBH

Mühlheide 14
32351 Stemwede

Tel. 05773 / 911430
info@westf-zeltbedarf.de
www.westf-zeltbedarf.de

ÜBERSICHT

Achilles Fensterfolien	4–7
Keder	8–10
Kederschienen	11–14
Regenrinnen	15
Reißverschlüsse „YKK“	16–23
Reißverschlüsse „Hausmarke“	24–26
Haftverschlüsse	27–28
Planenseile & PVC Zeltkeder	29–30
Zeltheringe & Erdnägel	31–32
Ösen & Drehverschlüsse	33–37
Expander	38–41
Zeltzubehör	42–48
Nähgarn	49
Verkaufsbedingungen	50
Allgemeine Vertragsbedingungen	50–51

FENSTERFOLIEN



UNSER PRODUKTSORTIMENT

VERSCHIEDENE ARTEN VON TRANSPARENTEN PVC-FENSTERFOLIEN DER MARKE ACHILLES

Transparente PVC-Fensterfolien werden für viele verschiedene Innen- und Außenbereiche, wie z. B. Zelte, Planen, Boote und vieles mehr, verwendet.

Transparente Folien sind bei Nichtbeachtung von Pflegehinweisen sehr anfällig für Zersetzung. Lichteinwirkung und Verschmutzung in der Atmosphäre kann die Folie angreifen, sodass sie schließlich gelb und spröde wird. Darum sind eine regelmäßige Reinigung und sachgemäße Lagerung der Folie sehr zu empfehlen und erhöhen die Lebenserwartung erheblich. Alle PVC-Folien der Marke Achilles haben UV-Blocker, diese bieten daher guten Schutz vor Sonnenbrand und krebserregender Strahlung.

PFLEGEHINWEISE

Die Reinigung mit aggressiven Chemikalien ist zu vermeiden, da dies zu Beschädigungen der Oberfläche führen kann! Die PVC-Fensterfolien sollten mit warmem, bzw. lauwarmem Wasser und einer milden Seife gereinigt werden. Danach mit klarem Wasser abspülen und mit einem weichem Tuch oder Schwamm abtrocknen.

LAGERUNG

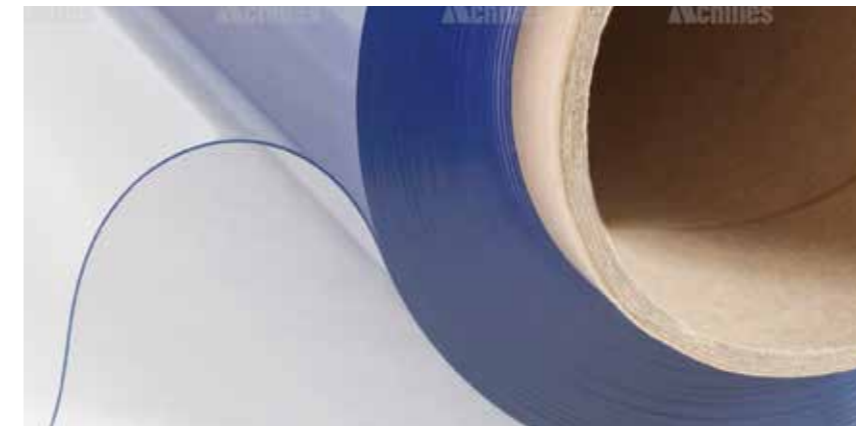
Bei der Lagerung der Fensterfolie muss darauf geachtet werden, dass diese nie mit einem rauen Tuch oder Ähnlichen bedeckt wird. Dies kann zu Kratzern führen, welche nicht mehr entfernt werden können!

UMGANGS- UND VERARBEITUNGSHINWEISE

Achten Sie besonders beim Umgang mit der PVC-Folie, dass diese nicht auf den Boden fällt oder mit anderen Gegenständen kollidiert. Hierdurch können leicht Dellen oder Lufteinschlüsse in der Rolle entstehen! Wir empfehlen die Fensterfolie 24 Stunden vor der Verarbeitung von der Rolle abzurollen, um die bestmögliche Verarbeitung zu garantieren.

ACHILLES VINISTAR SUPER

Art.-Nr.	Dicke	Abmessungen	Härte	Preis / qm Abnahme 1 Rolle	Preis / qm Abnahme 3 Rollen
2301-09	0,30 mm	137 cm x 50 m	3S		
2004-09	0,40 mm	100 cm x 50 m	3S		
2005-09	0,40 mm	137 cm x 25 m	3S		
2006-09	0,40 mm	137 cm x 50 m	3S		
2008-08	0,50 mm	137 cm x 25 m	3S		
2008-09	0,50 mm	137 cm x 50 m	3S		
2315-08	0,50 mm	183 cm x 30 m	3S		
2316-08	0,65 mm	137 cm x 30 m	4S		
2007-08	0,75 mm	137 cm x 30 m	3S		
2007-09	0,75 mm	137 cm x 30 m	6,5S		



Verwendung:

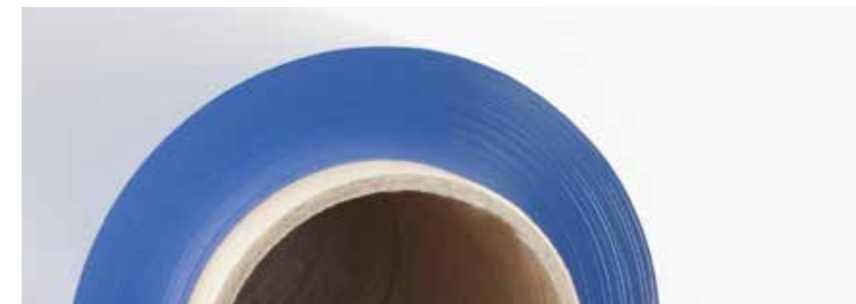
Planen, Terrassenüberdachungen, Verandaüberdachungen, Markisen usw.

Merkmale:

- hohe Transparenz
- wenig bis kein Risiko zur Verfärbung
- UV stabilisiert
- ca. 90 % UV-Filtration
- gute Wetterbeständigkeit
- leicht abzurollen (Quick release)

ACHILLES VINISTAR CLASSIC

Art.-Nr.	Dicke	Abmessungen	Härte	Preis / qm Abnahme 1 Rolle	Preis / qm Abnahme 3 Rollen
2009-09	1,00 mm	137 cm x 30 m	4S		
2323-08	0,50 mm	137 cm x 50 m	3S		
2324-08	0,50 mm	183 cm x 30 m	3S		



Verwendung:

Bootsplanen, Zelte usw.

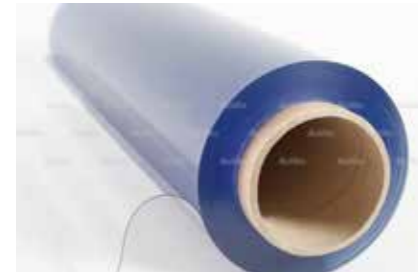
Merkmale:

- geschmeidige und klare Qualität
- Siebdruckfähig
- begrenzter UV-Filter
- beste Verarbeitung bei 20–30 °C

**Auf Anfrage
lieferbar.**

ACHILLES LOW-SHRINK

Art.-Nr.	Dicke	Abmessungen	Härte	Preis/qm Abnahme 1 Rolle	Preis/qm Abnahme 3 Rollen
2313-08	0,50 mm	137 cm x 40 m	3S		
2319-08	0,65 mm	137 cm x 30 m	3S		
2320-08	0,75 mm	137 cm x 30 m	4S		



Verwendung:

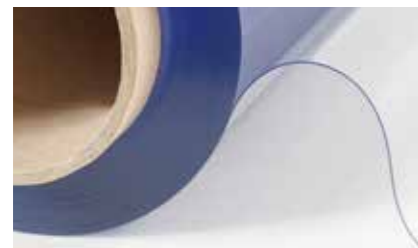
Sonnenrollos für die Veranda, Terrassenvorhänge für die Gastronomie, Zelte, Bootsabdeckungen und andere Outdoor-Produkte, bei denen Sie das Risiko eines Schrumpfens vermeiden möchten.

Merkmale:

- hohe Transparenz
- leicht abzurollen (Quick release)
- gute Wetterbeständigkeit
- sehr geringe Schrumpfung
- ca. 90 % UV-Filtration

ACHILLES VINISTAR SUPER SCHWERENTFLAMMBAR (B1)

Art.-Nr.	Dicke	Abmessungen	Härte	Preis/qm Abnahme 1 Rolle	Preis/qm Abnahme 3 Rollen
2010-09	0,50 mm	137 cm x 50 m	3S		
2314-08	0,50 mm	183 cm x 30 m	3S		
2326-08	0,75 mm	137 cm x 30 m	3S		



Verwendung:

Zelte, Bühnen, Flexiwände, Industrierhänge usw.

Merkmale:

- hohe Transparenz
- wenig bis kein Risiko zur Verfärbung
- ca. 90 % UV-Filtration
- gute Wetterbeständigkeit
- leicht abzurollen (Quick release)
- DIN 4102 B1-Zertifikat

NEU

ACHILLES VINISTAR EXTRUDED

Art.-Nr.	Dicke	Abmessungen	Härte	Preis/qm Abnahme 1 Rolle	Preis/qm Abnahme 3 Rollen
2322-08	0,75 mm	137 cm x 20 m	3S		



Verwendung:

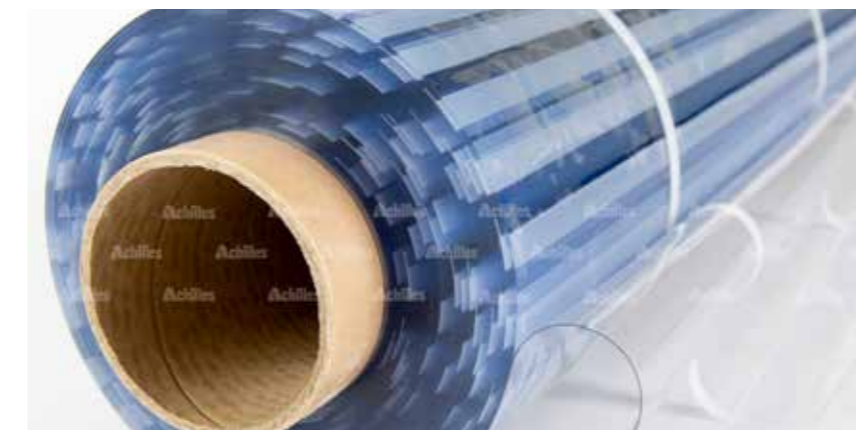
Bootsabdeckungen, Partyzelte, Golfwagen, Cabriolets und andere Außenanwendungen, bei denen eine klare Sicht und hochwertiges Aussehen sehr wichtig sind.

Merkmale:

- extrem hohe Transparenz
- UV-stabilisiert
- ca. 90 % UV-Filtration
- durch ein spezielles Herstellungsverfahren verbindet diese Fensterfolie optimale Transparenz mit allen besonderen Eigenschaften der Vinistar Super-Folien.
- beste Verarbeitung bei 20–30 °C

ACHILLES VINISTAR KAROFOLIE

Art.-Nr.	Dicke	Abmessungen	Härte	Preis/qm Abnahme 1 Rolle	Preis/qm Abnahme 3 Rollen
2016-09	0,40 mm	130 cm x 50 m	4S		



Verwendung:

Zelte, Flexiwände, Terrassenvorhänge usw.

Merkmale:

- Karomuster: 340 x 240 mm
- Liniendicke: 12 mm
- siebdruckfähig
- begrenzter UV-Filter
- beste Verarbeitung bei 20 – 30 °C

ACHILLES VINISTAR CLASSIC SMOKE TINTED

Art.-Nr.	Dicke	Abmessungen	Härte	Preis/qm Abnahme 1 Rolle	Preis/qm Abnahme 3 Rollen
2317-08	0,30 mm	137 cm x 50 m	3S		
2318-08	0,50 mm	137 cm x 50 m	3S		
2318-09	0,50 mm	137 cm x 25 m	3S		



Verwendung:

Bootsplanen, Zelte usw.

Merkmale:

- geschmeidige und klare Qualität
- begrenzter UV-Filter
- beste Verarbeitung bei 20 – 30 °C
- lässt wenig direktes Sonnenlicht durch

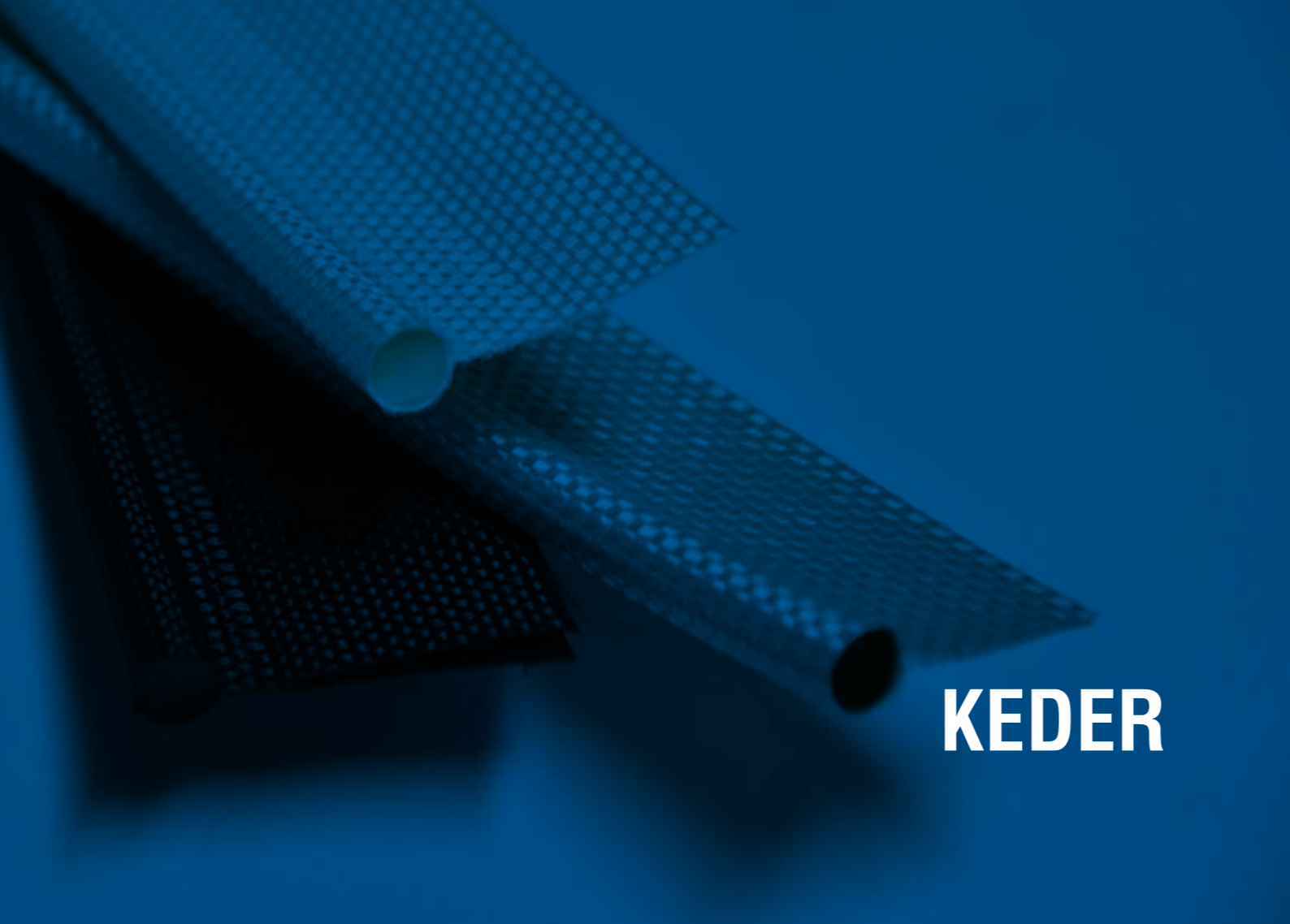
ACHILLES FENSTERFOLIE (MATTIERT)

Art.-Nr.	Dicke	Abmessungen	Härte	Preis/qm Abnahme 1 Rolle	Preis/qm Abnahme 3 Rollen
2321-08	0,25 mm	137 cm x 50 m	3S		



Verwendung:

Flexible Fenster



KEDER

Keder wird als **Randverstärkung für Gewebe/Planen oder technische Textilien** eingesetzt. Unser Keder ist aus einem hochwertigen einseitigem PVC-Gewebe und einer PVC-Schnur hergestellt, wodurch er **zugfest** und auch **witterungsbeständig** ist. Je nach Verarbeitung der Fahne kann die Plane an den Keder genäht oder geschweißt werden. Die Schnur, ummantelt vom PVC-Gewebe, wird als **Wulst** bezeichnet. Wir bieten in unserem Standardsortiment Wulstdurchmesser von 6 mm bis 13 mm sowie Fahnenlängen von 20–40 mm in verschiedenen Ausführungen an, die wir mittels

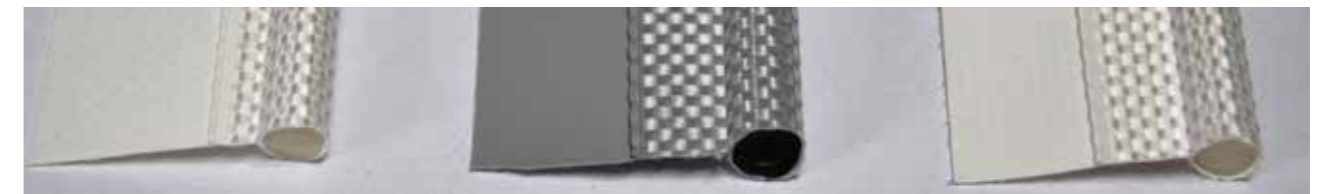
einer Hochfrequenzschweißmaschine produzieren. Beim sogenannten Hochfrequenzschweißen (HF-Schweißen) werden zwei Kunststoffteile mittels eines elektromagnetischen Felds verbunden. Dabei wird keine Hitze von außen zugeführt. Vielmehr bildet sich die benötigte Wärme durch Reibung der einzelnen Teilchen in den Kunststoffen selbst. So können sie an der gewünschten Stelle zusammengefügt werden. Beim Abkühlen unter fortwährendem Druck verbinden sich die Kunststoffe und bilden eine **widerstandsfähige** Schweißnaht.

Durch diese Methode ist es uns möglich, **viele individuelle Varianten** des Keders zu produzieren. Zusätzlich haben wir die Möglichkeit, fast alle **Sonderwünsche** im Bezug auf die Maße der Keder umzusetzen sowie die Rollengröße Ihren individuellen Anforderungen anzupassen.

Sprechen Sie uns gerne an.

KEDER EINFAHNIG (ZUM VERSCHWEISSEN)

Art.-Nr.	Ø in mm	Fahne in mm	Verschweißung in mm	Farbe	Rollenlänge	Preis pro 100 m	Preis pro 1000 m
2257-12	6	25	5	weiß	100 m		
2257-42	6	25	5	hellgrau	100 m		
2261-12	7	20	5	weiß	100 m		
2261-42	7	20	5	hellgrau	100 m		
2022-12	7,5	25	5	weiß	100 m		
2022-42	7,5	25	5	hellgrau	100 m		
2199-12	7,5	30	5	weiß	100 m		
2025-12	7,5	30	10	weiß	100 m		
2025-42	7,5	30	10	hellgrau	100 m		
2049-12	8	25	10	weiß	100 m		
2027-12	8,3	30	10	weiß	100 m		
2027-42	8,3	30	10	hellgrau	100 m		



KEDER DOPPELFAHNIG (ZUM VERSCHWEISSEN)

Art.-Nr.	Ø in mm	Fahne in mm	Verschweißung in mm	Farbe	Rollenlänge	Preis pro 100 m	Preis pro 1000 m
2035-12	7,5	25	5	weiß	100 m		
2026-12	7,5	30	5	weiß	100 m		
2026-42	7,5	30	5	hellgrau	100 m		
2026-22	7,5	30	5	schwarz	100 m		
2115-12	8,3	30	8	weiß	100 m		
2115-42	8,3	30	8	hellgrau	100 m		
2020-12	10,8	40	10	weiß	100 m		



KEDER EINFÄHNIG (ZUM VERNÄHEN)

Art.-Nr.	Ø in mm	Fahne in mm	Verschweißung in mm	Farbe	Rollenlänge	Preis pro 100 m	Preis pro 1000 m
2110-12	6	25	25	weiß	100 m		
2033-12	7,5	20	20	weiß	100 m		
2033-42	7,5	20	20	hellgrau	100 m		
2032-12	7,5	25	25	weiß	100 m		
2024-12	8,3	20	20	weiß	100 m		
2024-42	8,3	20	20	hellgrau	100 m		



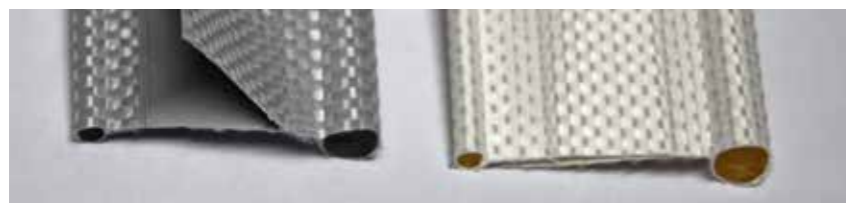
KEDER DOPPELFÄHNIG PANAMA DTEX 1100 (ZUM VERSCHWEISSEN)

Art.-Nr.	Ø in mm	Fahne in mm	Verschweißung in mm	Farbe	Rollenlänge	Preis pro 100 m	Preis pro 1000 m
2018-12	11	40	10	weiß	100 m		
2019-12	13	40	10	weiß	100 m		



DOPPELKEDER

Art.-Nr.	Ø in mm	Fahne in mm	Verschweißung in mm	Farbe	Rollenlänge	Preis pro 100 m	Preis pro 1000 m
2114-12	7,5/4	30	5/8	weiß	100 m		
2114-42	7,5/4	30	5/8	hellgrau	100 m		



KEDERSCHIENEN

Auf den folgenden Seiten finden Sie unser Sortiment an Kederschienen aus Aluminium und Kunststoff.

Wir bieten die Kederschienen in eloxiert oder nicht eloxiert an. Bei der eloxierten Variante werden die Aluminiumprofile mit einer Schutzschicht behandelt, daher sind die eloxierten Profile witterungsbeständiger und eignen sich besser für den Außenbereich.

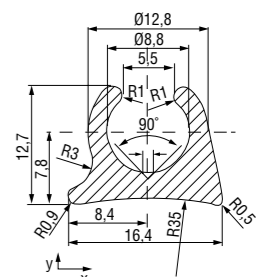
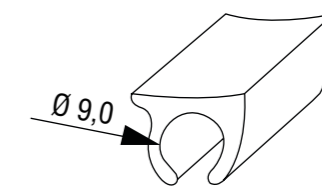
Gerne schneiden wir Ihnen gegen einen kleinen Aufpreis die Profile auf Ihre persönliche Wunschlänge zu.

Falls Sie auf der Suche nach Kederschienen sind, die unser Sortiment nicht umfasst, rufen Sie uns gerne an.

Wir versuchen, eine Möglichkeit für Sie zu finden!

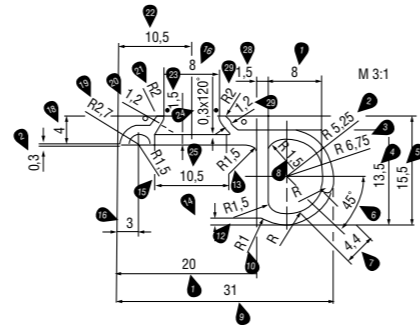
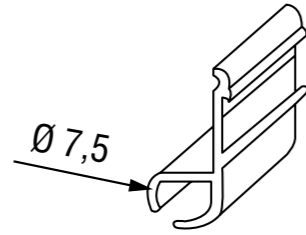
KEDERSCHIENEN ALUMINIUM (FÜR VORZELTE)

Art.-Nr.	für Keder bis mm Ø	Breite in mm	Höhe in mm	Wandstärke in mm	Länge in m	Eloxiert	Preis 1 Länge/m	Preis 10 Längen/m
2150-60	8,3	16	13	2	5			
2150-70	8,3	16	13	2	5	X		



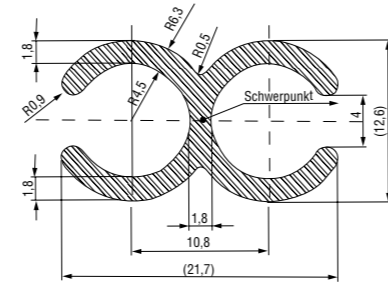
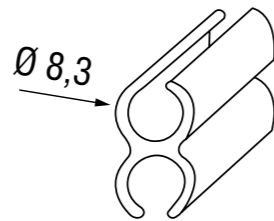
Art.-Nr.	für Keder bis mm Ø	Breite in mm	Höhe in mm	Wandstärke in mm	Länge in m	Eloxiert	Preis 1 Länge/m	Preis 10 Längen/m
----------	-----------------------	-----------------	---------------	---------------------	---------------	----------	--------------------	----------------------

2152-60	7,5	16	31	2	5			
---------	-----	----	----	---	---	--	--	--



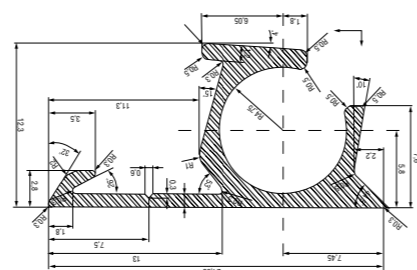
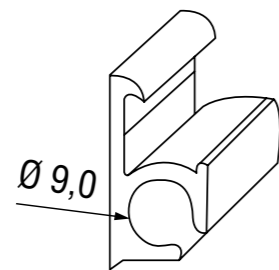
Art.-Nr.	für Keder bis mm Ø	Breite in mm	Höhe in mm	Wandstärke in mm	Länge in m	Eloxiert	Preis 1 Länge/m	Preis 10 Längen/m
----------	-----------------------	-----------------	---------------	---------------------	---------------	----------	--------------------	----------------------

2153-70	8,3	13	22	2	5	X		
---------	-----	----	----	---	---	---	--	--



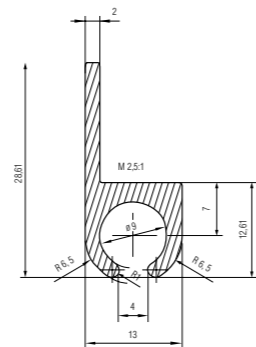
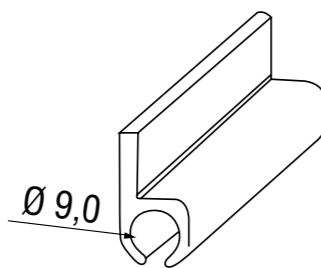
Art.-Nr.	für Keder bis mm Ø	Breite in mm	Höhe in mm	Wandstärke in mm	Länge in m	Eloxiert	Preis 1 Länge/m	Preis 10 Längen/m
----------	-----------------------	-----------------	---------------	---------------------	---------------	----------	--------------------	----------------------

2155-70	9,0	12	25	1	5	X		
---------	-----	----	----	---	---	---	--	--



Art.-Nr.	für Keder bis mm Ø	Breite in mm	Höhe in mm	Wandstärke in mm	Länge in m	Eloxiert	Preis 1 Länge/m	Preis 10 Längen/m
----------	-----------------------	-----------------	---------------	---------------------	---------------	----------	--------------------	----------------------

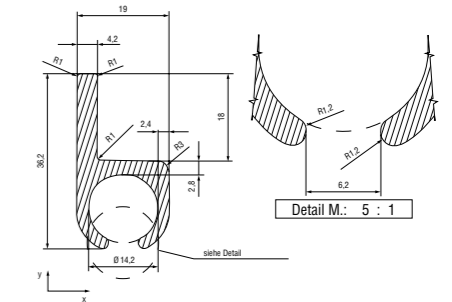
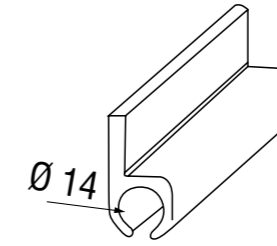
2167-60	8,3	13	29	2	5			
---------	-----	----	----	---	---	--	--	--



KEDERSCHIENEN ALUMINIUM (FÜR GROSSZELTE)

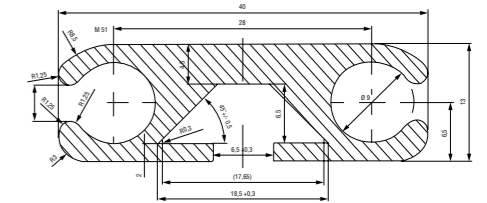
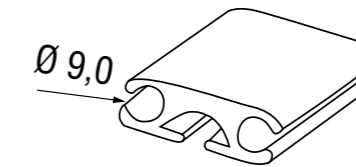
Art.-Nr.	für Keder bis mm Ø	Breite in mm	Höhe in mm	Wandstärke in mm	Länge in m	Eloxiert	Preis 1 Länge/m	Preis 10 Längen/m
----------	-----------------------	-----------------	---------------	---------------------	---------------	----------	--------------------	----------------------

2157-60	13	19	36	4	5			
---------	----	----	----	---	---	--	--	--



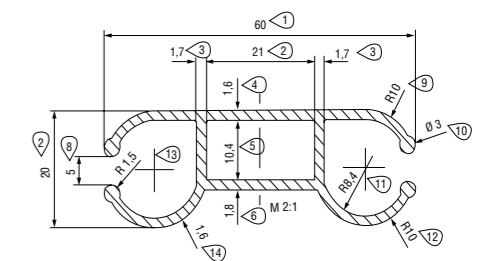
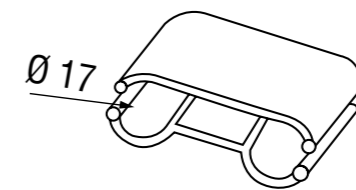
Art.-Nr.	für Keder bis mm Ø	Breite in mm	Höhe in mm	Wandstärke in mm	Länge in m	Eloxiert	Preis 1 Länge/m	Preis 10 Längen/m
----------	-----------------------	-----------------	---------------	---------------------	---------------	----------	--------------------	----------------------

2158-70	8,3	13	29	2	5	X		
---------	-----	----	----	---	---	---	--	--



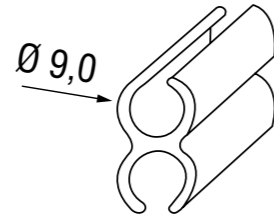
Art.-Nr.	für Keder bis mm Ø	Breite in mm	Höhe in mm	Wandstärke in mm	Länge in m	Eloxiert	Preis 1 Länge/m	Preis 10 Längen/m
----------	-----------------------	-----------------	---------------	---------------------	---------------	----------	--------------------	----------------------

2159-70	16	60	20	1,5	6	X		
---------	----	----	----	-----	---	---	--	--

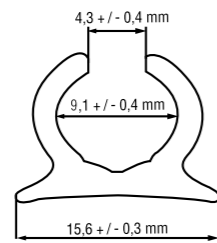


KEDERSCHIENEN KUNSTSTOFF (FÜR VORZELTE)

Art.-Nr.	für Keder bis mm Ø	Breite in mm	Höhe in mm	Wandstärke in mm	Länge in m	Farbe	Preis 1 Länge/m	Preis 50 Längen/m
2151-301	8,3	13	22	2	2,0	braun		
2151-303	8,3	13	22	2	5,0	braun		
2151-401	8,3	13	22	2	2,0	grau		
2151-402	8,3	13	22	2	2,5	grau		

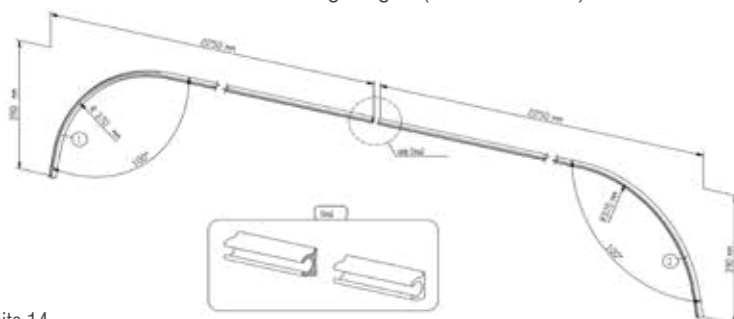


Art.-Nr.	für Keder bis mm Ø	Breite in mm	Höhe in mm	Wandstärke in mm	Länge in m	Farbe	Preis 1 Länge/m	Preis 50 Längen/m
2150-101	8,3 mm	16 mm	13 mm	2 mm	2,5 m	weiß		
2150-103	8,3 mm	16 mm	13 mm	2 mm	5,0 m	weiß		



KEDERSCHIENENPAAR ALUMINIUM

Art.-Nr.	Bezeichnung	€/Stück
2150-82	Kederschienen „rechts“ Alu-Profil 2150-60 / 2500 mm gebogen (IW = 100 Grad)	
2150-83	Kederschienen „links“ Alu-Profil 2150-60 / 2500 mm, gebogen (IW = 100 Grad)	

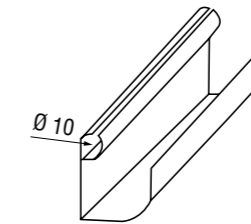


REGENRINNEN

REGENRINNEN AUS ALUMINIUM, ELOXIERT

Abmessungen: 37,5 x 45 x 1,5 mm

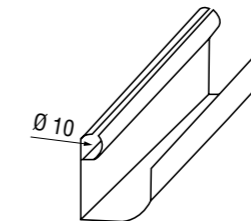
Art.-Nr.	Länge	Preis pro 1 Stück	Preis pro 20 Stück
2163-70	2,60 m		
2160-70	2,80 m		
2161-70	3,00 m		
2162-70	3,20 m		
2164-70	3,50 m		
2166-70	6,00 m		



REGENRINNEN AUS KUNSTSTOFF

Abmessungen: 37,5 x 47 x 1,5 mm

Art.-Nr.	Länge	braun	grau	Preis pro 1 Stück	Preis pro 30 Stück
2168-	2,60 m	X	X		
2169-	3,00 m	X	X		



Endziffer für Farben:
30 = braun
40 = grau

ENDKAPPEN AUS KUNSTSTOFF

Für Regenrinnen, grau

Art.-Nr.	Verpackungseinheit	Preis pro Satz
2165-40	1 Satz	
2165-45	20 Satz	
2165-42	100 Satz	



YKK REISSVERSCHLÜSSE

WIR FÜHREN ZELTREISSVERSCHLÜSSE DER FIRMA YKK, DEM WELTMARKTFÜHRER.

Die aufgeführten Abmessungen sind ab Lager lieferbar. Ständig sind über 5.000 fertige Verschlüsse am Lager. Durch unsere hohe Lieferbereitschaft sind wir zu einem der größten Zelt-Reißverschluss-Händler Deutschlands geworden. Bitte beachten Sie ebenfalls unser umfangreiches Programm an hochwertigen Haftverschlüssen.



SPIRALVERSCHLÜSSE

YKK ROLLENWARE

imprägniert, starke Ausführung, Rolle á 100 m

Art.-Nr.	Bezeichnung	Kettenbreite	weiß (582)	schwarz (580)	grau (577)	Preis ab 100 m
2760-	Spirale CF10 Rollenware	10,0 mm	x	x	x	
2765-	Spirale CF8 Rollenware	8,0 mm	x	x	x	
2600-	Zähnen VF10 Rollenware	8,8 mm	x	x	x	

Endziffern für Farben: weiß (582) = 12 schwarz (580) = 22 grau (577) = 42
Andere Abmessungen und Farben als Sonderbestellung möglich.

YKK SCHLIESSER

Art.-Nr.	Bezeichnung	Preis Einzelabnahme	Preis VE 50 Stk.
2764-6	Einfachschließer Spirale CF10		
2767-6	Einfachschließer Spirale CF8		
2601-6	Einfachschließer Zähnen VF10		
2761-6	Doppelschließer Spirale CF10		
2766-6	Doppelschließer Spirale CF8		
2602-6	Doppelschließer Zähnen VF10		

YKK ENDSTÜCKE

Art.-Nr.	Bezeichnung	Preis VE 100 Stk.
2763-62	obere Endstücke Spirale CF10	
2605-62	obere Endstücke Zähnen VF10	
2762-62	untere Endstücke Spirale CF10	
2604-12	untere Endstücke Zähnen VF10 weiß	

YKK CAMPING-SPIRALVERSCHLÜSSE CF 10

imprägniert, starke Ausführung, teilbar mit Doppelschließer

Art.-Nr.	Bezeichnung	weiß (582)	schwarz (580)	grau (577)	marine (058)	Preis ab 1 Stk.	Preis ab 12 Stk.
2701-	STD 50 cm	x					
2702-	STD 60 cm	x					
2703-	STD 70 cm	x					
2704-	STD 80 cm	x					
2705-	STD 90 cm	x					
2706-	STD 100 cm	x					
2707-	STD 110 cm	x					
2708-	STD 120 cm	x	x	x	x		
2709-	STD 130 cm	x					
2710-	STD 140 cm	x					
2711-	STD 150 cm	x	x	x	x		
2712-	STD 160 cm	x					
2713-	STD 170 cm	x					
2714-	STD 180 cm	x	x	x	x		
2715-	STD 190 cm	x					
2716-	STD 200 cm	x	x	x	x		
2717-	STD 210 cm	x					
2718-	STD 220 cm	x	x	x	x		
2719-	STD 230 cm	x					
2720-	STD 240 cm	x					
2721-	STD 250 cm	x	x	x	x		

YKK CAMPING-SPIRALVERSCHLÜSSE CF 10

imprägniert, starke Ausführung, teilbar mit Doppelschließer

Art.-Nr.	Bezeichnung	weiß (582)	schwarz (580)	grau (577)	marine (058)	Preis ab 1 Stk.	Preis ab 6 Stk.
2722-	STD 260 cm	x					
2723-	STD 270 cm	x					
2724-	STD 280 cm	x					
2725-	STD 290 cm	x					
2726-	STD 300 cm	x	x	x	x		
2727-	STD 310 cm	x					
2728-	STD 320 cm	x					
2729-	STD 330 cm	x					
2730-	STD 340 cm	x					
2731-	STD 350 cm	x					
2736-	STD 400 cm	x	x	x	x		

Art.-Nr.	Bezeichnung	weiß (582)	schwarz (580)	grau (577)	marine (058)	Preis ab 1 Stk.	Preis ab 3 Stk.
2749-	STD 500 cm	x					
2737-	STD 600 cm	x					
2738-	STD 700 cm	x					
2739-	STD 800 cm	x					
2743-	STD 900 cm	x					
2740-	STD 1000 cm	x					
2745-	STD 1100 cm	x					
2741-	STD 1200 cm	x					
2746-	STD 1300 cm	x					
2747-	STD 1400 cm	x					
2742-	STD 1500 cm	x					
2775-	STD 1600 cm	x					
2776-	STD 1700 cm	x					
2777-	STD 1800 cm	x					
2744-	STD 1900 cm	x	x	x			
2778-	STD 2000 cm	x					
2750-	STD 2500 cm	x					



YKK CAMPING-SPIRALVERSCHLÜSSE CF 10

imprägniert, starke Ausführung, 2-Wege teilbar mit Doppelschließer

Art.-Nr.	Bezeichnung	weiß (582)	schwarz (580)	grau (577)	Preis ab 1 Stk.	Preis ab 12 Stk.
3715-	STDZ 190 cm	x	x	x		
3716-	STDZ 200 cm	x	x	x		

Art.-Nr.	Bezeichnung	weiß (582)	schwarz (580)	grau (577)	Preis ab 1 Stk.	Preis ab 6 Stk.
3721-	STDZ 250 cm	x	x	x		
3726-	STDZ 300 cm	x	x	x		
3760-	STDZ 400 cm	x	x	x		

Art.-Nr.	Bezeichnung	weiß (582)	schwarz (580)	grau (577)	Preis ab 1 Stk.	Preis ab 3 Stk.
3762-	STDZ 600 cm	x	x	x		

Endziffern für Farben: weiß (582) = 10 schwarz (580) = 20 grau (577) = 40 marine (058) = 70
Andere Abmessungen und Farben als Sonderbestellung möglich.

YKK CAMPING-SPIRALVERSCHLÜSSE CF 10 AUSTAUSCHBAR

weiß, imprägniert, starke Ausführung, teilbar mit Doppelschließer, austauschbar, weiß (582)

Art.-Nr.	Bezeichnung	Preis ab 1 Stk.	Preis ab 12 Stk.
2712-10A	STDA 160 cm		
2716-10A	STDA 200 cm		

Art.-Nr.	Bezeichnung	Preis ab 1 Stk.	Preis ab 6 Stk.
2717-10A	STDA 210 cm		
2718-10A	STDA 220 cm		
2719-10A	STDA 230 cm		
2720-10A	STDA 240 cm		
2721-10A	STDA 250 cm		
2722-10A	STDA 260 cm		
2723-10A	STDA 270 cm		
2724-10A	STDA 280 cm		
2725-10A	STDA 290 cm		
2726-10A	STDA 300 cm		
2727-10A	STDA 310 cm		
2728-10A	STDA 320 cm		
2729-10A	STDA 330 cm		
2730-10A	STDA 340 cm		
2731-10A	STDA 350 cm		
2732-10A	STDA 360 cm		
2733-10A	STDA 370 cm		
2734-10A	STDA 380 cm		
2736-10A	STDA 400 cm		
2749-10A	STDA 500 cm		
2737-10A	STDA 600 cm		



ZÄHNCHENVERSCHLÜSSE

YKK CAMPING-ZÄHNCHENVERSCHLÜSSE VF10

weiß, imprägniert, starke Ausführung, teilbar mit Doppelschließer, austauschbar

Art.-Nr.	Bezeichnung	weiß (582)	schwarz (580)	grau (577)	Preis ab 1 Stk.	Preis ab 25 Stk.
2501-	RTD 50 cm	x				
2502-	RTD 60 cm	x				
2503-	RTD 70 cm	x				
2504-	RTD 80 cm	x				
2505-	RTD 90 cm	x				
2506-	RTD 100 cm	x				
2507-	RTD 110 cm	x				
2508-	RTD 120 cm	x				
2509-	RTD 130 cm	x				
2510-	RTD 140 cm	x				
2511-	RTD 150 cm	x	x	x		

Endziffern für Farben: weiß (582) = 10 schwarz (580) = 20 grau (577) = 40
Andere Abmessungen und Farben als Sonderbestellung möglich.

YKK CAMPING-ZÄHNCHENVERSCHLÜSSE VF10

weiß, imprägniert, starke Ausführung, teilbar mit Doppelschließer, austauschbar

Art.-Nr.	Bezeichnung	weiß (582)	schwarz (580)	grau (577)	Preis ab 1 Stk.	Preis ab 10 Stk.
2512-	RTD 160 cm	x				
2513-	RTD 170 cm	x				
2514-	RTD 180 cm	x	x	x		
2515-	RTD 190 cm	x				
2516-	RTD 200 cm	x	x	x		
2517-	RTD 210 cm	x	x	x		
2518-	RTD 220 cm	x				
2519-	RTD 230 cm	x				
2520-	RTD 240 cm	x				
2521-	RTD 250 cm	x	x	x		
2522-	RTD 260 cm	x				
2523-	RTD 270 cm	x				
2524-	RTD 280 cm	x				
2525-	RTD 290 cm	x				
2526-	RTD 300 cm	x	x	x		
2527-	RTD 310 cm	x				
2528-	RTD 320 cm	x				
2529-	RTD 330 cm	x				
2530-	RTD 340 cm	x				
2531-	RTD 350 cm	x				
2560-	RTD 400 cm	x	x	x		
2561-	RTD 500 cm	x				
2562-	RTD 600 cm	x				
2563-	RTD 700 cm	x				
2564-	RTD 800 cm	x				
2565-	RTD 900 cm	x				



YKK CAMPING-ZÄHNCHENVERSCHLÜSSE VF10

weiß, imprägniert, starke Ausführung, teilbar mit Doppelschließer, austauschbar

Art.-Nr.	Bezeichnung	weiß (582)	schwarz (580)	grau (577)	Preis ab 1 Stk.	Preis ab 5 Stk.
2566-	RTD 1000 cm	x				
2567-	RTD 1100 cm	x				
2568-	RTD 1200 cm	x				
2569-	RTD 1300 cm	x				
2570-	RTD 1400 cm	x				
2571-	RTD 1500 cm	x				
2572-	RTD 1600 cm	x				
2573-	RTD 1700 cm	x				
2574-	RTD 1800 cm	x				
2575-	RTD 1900 cm	x				
2578-	RTD 2000 cm	x				
2576-	RTD 2500 cm	x				

Endziffern für Farben: weiß (582) = 10 schwarz (580) = 20 grau (577) = 40
Andere Abmessungen und Farben als Sonderbestellung möglich.



CAMPING-SPIRALVERSCHLÜSSE „HAUSMARKE“

10,5 mm, imprägniert, starke Ausführung, teilbar mit Doppelschließer mit WZ-Logo, austauschbar

Art.-Nr.	Bezeichnung	weiß	Preis ab 1 Stk.	Preis ab 20 Stk.
2805-10	HSTD 50 cm	x		
2808-10	HSTD 80 cm	x		
2810-10	HSTD 100 cm	x		
2811-10	HSTD 110 cm	x		
2812-10	HSTD 120 cm	x		
2813-10	HSTD 130 cm	x		
2814-10	HSTD 140 cm	x		
2815-10	HSTD 150 cm	x		
2818-10	HSTD 180 cm	x		
2820-10	HSTD 200 cm	x		
2821-10	HSTD 210 cm	x		
2822-10	HSTD 220 cm	x		
2824-10	HSTD 240 cm	x		
2825-10	HSTD 250 cm	x		
2829-10	HSTD 290 cm	x		
2830-10	HSTD 300 cm	x		
2831-10	HSTD 310 cm	x		
2835-10	HSTD 350 cm	x		
2850-10	HSTD 500 cm	x		

CAMPING-ZÄHNCHEN-VERSCHLÜSSE „HAUSMARKE“

9 mm, imprägniert, starke Ausführung, teilbar mit Doppelschließer mit WZ-Logo, austauschbar

Art.-Nr.	Bezeichnung	weiß	Preis ab 1 Stk.	Preis ab 20 Stk.
2410-10	HRTD 100 cm	x		
2414-10	HRTD 140 cm	x		
2416-10	HRTD 160 cm	x		
2418-10	HRTD 180 cm	x		
2420-10	HRTD 200 cm	x		
2421-10	HRTD 210 cm	x		
2422-10	HRTD 220 cm	x		
2425-10	HRTD 250 cm	x		
2428-10	HRTD 280 cm	x		
2430-10	HRTD 300 cm	x		
2435-10	HRTD 350 cm	x		
2450-10	HRTD 500 cm	x		



Andere Abmessungen und Farben als Sonderbestellung möglich. Lieferzeit ca. 2-3 Wochen.

Andere Abmessungen und Farben als Sonderbestellung möglich. Lieferzeit ca. 2-3 Wochen.

ROLLENWARE „HAUSMARKE“

Art.-Nr.	Bezeichnung	Kettenbreite	weiß	schwarz	Preis pro 100 m
2450-	Zähnnchen PK 20 Rollenware	9 mm	x		
2850-	Spirale P 25 Rollenware	10,5 mm	x	x	
2860-	Spirale P 20 Rollenware	8,5 mm	x		



Endziffern für Farben:

weiß = 12
schwarz = 22

SCHLIESSER „HAUSMARKE“

Art.-Nr.	Bezeichnung	Preis Einzelabnahme	Preis VE 50 Stück
2456-6	Einfachschließer PK 20		
2455-6	Doppelschließer PK 20		
2856-6	Einfachschließer P 25		
2855-6	Doppelschließer P 25		
2860-6	Einfachschließer P 20		
2861-6	Doppelschließer P 20		



ENDSTÜCKE „HAUSMARKE“

Art.-Nr.	Bezeichnung	Preis VE 100 Stück
2457-62	untere Endstücke Zähnnchen PK 20	
2458-62	obere Endstücke Zähnnchen PK 20	
2857-62	untere Endstücke Spirale P 25	
2858-62	obere Endstücke Spirale P 25	
2862-62	untere Endstücke Spirale P 20	
2863-62	obere Endstücke Spirale P 20	



HAFTVERSCHLÜSSE

Rolle à 25 m, verrottungsfest, reinigungsbeständig, lichtecht

HAFTVERSCHLÜSSE ZUM ANNÄHEN

Art.-Nr.	Bezeichnung	Breite in mm	Preis pro m
2950-	Hakenband	20 mm	
2954-	Flauschband	20 mm	
2951-	Hakenband	25 mm	
2955-	Flauschband	25 mm	
2952-	Hakenband	30 mm	
2956-	Flauschband	30 mm	
2990-	Hakenband	38 mm	
2991-	Flauschband	38 mm	
2953-	Hakenband	50 mm	
2957-	Flauschband	50 mm	

HAFTVERSCHLÜSSE SCHWEISSBAR

Art.-Nr.	Bezeichnung	Breite in mm	Preis pro m
2966-	Hakenband	20 mm	
2970-	Flauschband	20 mm	
2967-	Hakenband	25 mm	
2971-	Flauschband	25 mm	
2968-	Hakenband	30 mm	
2972-	Flauschband	30 mm	
2969-	Hakenband	50 mm	
2973-	Flauschband	50 mm	

HAFTVERSCHLÜSSE SELBSTKLEBEND

Art.-Nr.	Bezeichnung	Breite in mm	Preis pro m
2958-	Hakenband	20 mm	
2962-	Flauschband	20 mm	
2959-	Hakenband	25 mm	
2963-	Flauschband	25 mm	
2960-	Hakenband	30 mm	
2964-	Flauschband	30 mm	
2992-	Hakenband	38 mm	
2993-	Flauschband	38 mm	
2961-	Hakenband	50 mm	
2965-	Flauschband	50 mm	

Endziffern für Farben: weiß = 15 schwarz = 25 braun = 35 grau = 45 beige = 55
Andere Abmessungen und Farben als Sonderbestellung möglich. Lieferzeit ca. 2-4 Wochen.

PLANENSEILE & PVC-ZELTKEDER

PVC-PLANENSEIL

Kunststoffplanenseil 70 Shore

Art.-Nr.	Ø in mm	Rollenlänge	Farbe	Preis pro 100 m
2187-02	8 mm	100 m	transparent	
2187-05	8 mm	250 m	transparent	
2187-62	8 mm	100 m	silber	
2187-65	8 mm	250 m	silber	



SEILENDVERSCHLÜSSE MIT SIMPLEXHAKEN

Für 8 mm Seil

Art.-Nr.	Preis Einzelabnahme	Preis VE 100 Stück
2189-6		



T-KEDER FÜR GARDINEN

PVC transparent, Rollenlänge: 100 m

Art.-Nr.	Preis pro 100 m	Preis pro 1000 m
2034-02		



PVC-ZELTKEDER

PVC transparent, Rollenlänge: 100 m

Art.-Nr.	Abmessungen	Preis pro 100 m
2220-02	5,5 x 15 mm	
2221-02	7,5 x 15 mm	
2222-02	8,5 x 15 mm	



KEDEREINLAGE AUS HARTKUNSTSTOFF PP

Innen hohl, milchig, Rollenlänge: 200 m

Art.-Nr.	Ø in mm	Preis pro 100 m
2226-09	6 mm	



KEDEREINLAGE AUS HARTKUNSTSTOFF PP

Innen hohl, rot, Rollenlänge: 150 m

Art.-Nr.	Ø in mm	Preis pro 100 m
2228-08	10 mm	



ZELT-HERINGE & ERDNÄGEL

ZELT-HERINGE AUS STAHL

Verzinkt, 30 cm lang

Art.-Nr.	Verpackungseinheit	Preis pro 100 Stück
2051-62	VE 100 Stück	
2051-65	VE 500 Stück	



ZELT-HERINGE AUS KUNSTSTOFF

Robuste Ausführung, 30 cm lang

Art.-Nr.	Verpackungseinheit	Preis pro 100 Stück
2055-41	VE 50 Stück	
2055-45	VE 450 Stück	



T-EISENHERINGE

T-Stahl 20 x 20 x 3 mm, verzinkt für extreme Bodenverhältnisse, Verpackungseinheit 50 Stück

Art.-Nr.	Länge in cm	Preis pro 100 Stück
2054-62	30 cm	
2053-61	40 cm	
2059-61	50 cm	



ERDNÄGEL AUS STAHL

Ø 4,3 mm, verzinkt

Art.-Nr.	Länge in cm	Verpackungseinheit	Preis pro 100 Stück
2060-62	22 cm	VE 100 Stück	
2060-63	22 cm	VE 500 Stück	
2062-62	30 cm	VE 100 Stück	
2062-63	30 cm	VE 500 Stück	



PROFIL-ERDNÄGEL AUS STAHL

Ø 7,8 mm, verzinkt, 29 cm lang

Art.-Nr.	Verpackungseinheit	Preis pro 100 Stück
2061-60	Einzelabnahme	
2061-61	VE 200 Stück	



ÖSEN & DREHVERSCHLÜSSE

DIN-ÖSEN + -SCHEIBEN (IN ANLEHNUNG AN DIN 7332)

Stahl, verzinkt

Art.-Nr.	Ø in mm	Verpackungseinheit	Preis pro 100 Stück
5010SV4	10 mm	1000 Stück	
5012SV4	12 mm	1000 Stück	
5014SV4	14 mm	500 Stück	
5016SV4	16 mm	500 Stück	
5018SV4	18 mm	250 Stück	
5020SV4	20 mm	250 Stück	
5025SV4	25 mm	100 Stück	
5040SV4	40 mm	50 Stück	

Messing, gelb

Art.-Nr.	Ø in mm	Verpackungseinheit	Preis pro 100 Stück
5010MG4	10 mm	1000 Stück	
5012MG4	12 mm	1000 Stück	
5014MG4	14 mm	500 Stück	
5016MG4	16 mm	500 Stück	
5018MG4	18 mm	250 Stück	
5020MG4	20 mm	250 Stück	
5025MG4	25 mm	100 Stück	
5040MG4	40 mm	50 Stück	

Messing, vernickelt

Art.-Nr.	Ø in mm	Verpackungseinheit	Preis pro 100 Stück
5010MV4	10 mm	1000 Stück	
5012MV4	12 mm	1000 Stück	
5014MV4	14 mm	500 Stück	
5016MV4	16 mm	500 Stück	
5018MV4	18 mm	250 Stück	
5020MV4	20 mm	250 Stück	
5025MV4	25 mm	100 Stück	
5040 MV4	40 mm	50 Stück	

Nirosta

Art.-Nr.	Ø in mm	Verpackungseinheit	Preis pro 100 Stück
5010NI4	10 mm	1000 Stück	
5012NI4	12 mm	1000 Stück	
5014NI4	14 mm	500 Stück	
5016NI4	16 mm	500 Stück	
5018NI4	18 mm	250 Stück	
5020NI4	20 mm	250 Stück	
5025NI4	25 mm	100 Stück	
5040NI4	40 mm	50 Stück	

OVALÖSE FÜR DREHVERSCHLÜSSE

42 x 22 mm, VE 100 Stück

Art.-Nr.	Material	Preis pro 100 Stück
5425SV4	Verzinkt	
5425MV4	Messing vernickelt	
5425NI4	Nirosta	

OVALÖSE FÜR DREHVERSCHLÜSSE

22,5 x 13,5 mm, VE 100 Stück

Art.-Nr.	Material	Preis pro 100 Stück
5225MG4	Messing	
5225MV4	Messing vernickelt	
5225NI4	Nirosta	



DREHVERSCHLÜSSE FÜR OVALÖSE

42 x 22 mm, VE 100 Stück

Art.-Nr.	Höhe	Lochdurchmesser	Material	Preis pro 100 Stück
5222SV4	17 mm	51 mm	verzinkt	
5222NI4	17 mm	51 mm	Nirosta	
5222SV4u	17 mm	51 mm	verzinkt/umklappbar	
5222KSTg	13 mm	51 mm	Kunststoff grau	
5222KSTs	13 mm	51 mm	Kunststoff schwarz	



DREHVERSCHLÜSSE FÜR OVALÖSE

22,5 x 13,5 mm, VE 100 Stück

Art.-Nr.	Höhe	Lochdurchmesser	Material	Preis pro 100 Stück
5213MG4	11 mm	34 mm	Messing	
5213MV4	11 mm	34 mm	Messing vernickelt	
5213NI4	11 mm	34 mm	Nirosta	
5213KSTg	11 mm	32 mm	Kunststoff grau	
5213KSTs	11 mm	32 mm	Kunststoff schwarz	



WERKZEUG FÜR DIN-ÖSEN

RUNDLOCHEISEN

Art.-Nr.	Ø in mm	Preis pro Stück
5208-90	8 mm	
5210-90	10 mm	
5212-90	12 mm	
5214-90	14 mm	
5216-90	16 mm	
5218-90	18 mm	
5220-90	20 mm	
5225-90	25 mm	
5240-90	40 mm	



EINSCHLAGSTEMPEL

Zum Einsetzen von Rundlochösen (in Anlehnung an DIN 7332)

Art.-Nr.	Ø in mm	Preis pro Stück
5308-90	8 mm	
5310-90	10 mm	
5312-90	12 mm	
5314-90	14 mm	
5316-90	16 mm	
5318-90	18 mm	
5320-90	20 mm	
5325-90	25 mm	
5340-90	40 mm	



WERKZEUG FÜR OVAL-ÖSEN

RUNDLOCHEISEN

Art.-Nr.	Ø in mm	Preis pro Stück
5513-90	22,5 x 13,5 mm	
5522-90	42 x 22 mm	



EINSCHLAGSTEMPEL

Art.-Nr.	Ø in mm	Preis pro Stück
5313-90	22,5 x 13,5 mm	
5322-90	42 x 22 mm	





EXPANDER

EXPANDERSEIL PE-UMMANTELT

UV-beständig, mit Multieinlage, Rollenlänge: 100 m

Art.-Nr.	Ø in mm	Farbe	Preis pro 100 m
2131-12	4,0 mm	weiß	
2131-22	4,0 mm	schwarz	
2132-12	6,0 mm	weiß	
2132-22	6,0 mm	schwarz	
2132-72	6,0 mm	blau	
2132-42	6,0 mm	grau	
2133-12	8,0 mm	weiß	
2133-22	8,0 mm	schwarz	
2133-72	8,0 mm	blau	
2133-42	8,0 mm	grau	
2133-92	8,0 mm	grün	
2133-82	8,0 mm	rot	
2134-12	10,0 mm	weiß	
2134-22	10,0 mm	schwarz	

WÜRGEKLEMMEN

für Expanderseil

Art.-Nr.	Ø in mm	Verpackungseinheit	Preis pro 100 Stück
2242-02	6 mm	100 Stück	
2243-02	8 mm	100 Stück	
2244-02	10 mm	100 Stück	



EXPANDERSEIL MIT 2 SPIRALHAKEN

UV-beständig, mit Multieinlage, Farbe: schwarz

Art.-Nr.	Durchmesser	Länge	Verpackungseinheit	Preis pro 100 Stück
2135-25	8,0 mm	400 mm	10 Stück	
2136-25	8,0 mm	800 mm	10 Stück	
2137-25	8,0 mm	1000 mm	10 Stück	
2138-25	10,0 mm	1000 mm	10 Stück	
2139-25	10,0 mm	1500 mm	10 Stück	



EXPANDERSCHLINGE MIT KUNSTSTOFFKUGEL

UV-beständig, mit Multieinlage, Ø 6,0 mm

Art.-Nr.	Durchmesser Schlinge	Länge	Verpackungseinheit	Preis pro 100 Stück
2175-16	180 mm	weiß	VE 25 Stück	
2175-26	180 mm	schwarz	VE 25 Stück	
2176-16	250 mm	weiß	VE 25 Stück	
2176-26	250 mm	schwarz	VE 25 Stück	



EXPANDERSCHLINGE MIT KUNSTSTOFFHAKEN

UV-beständig, mit Multieinlage, Ø 4,0 mm

Art.-Nr.	Durchmesser Schlinge	Länge	Verpackungseinheit	Preis pro 100 Stück
2210-16	200 mm	weiß	25 Stück	
2210-26	200 mm	schwarz	25 Stück	
2211-16	250 mm	weiß	25 Stück	
2211-26	250 mm	schwarz	25 Stück	
2212-16	350 mm	weiß	25 Stück	
2212-26	350 mm	schwarz	25 Stück	
2213-16	500 mm	weiß	25 Stück	



EXPANDERSCHLINGE MIT SPIRALHAKEN

UV-beständig, mit Multieinlage, Ø 6,0 mm

Art.-Nr.	Durchmesser Schlinge	Länge	Verpackungseinheit	Preis pro 100 Stück
2215-26	130 mm	schwarz	25 Stück	
2216-16	180 mm	weiß	25 Stück	
2216-26	180 mm	schwarz	25 Stück	
2217-16	250 mm	weiß	25 Stück	
2217-26	250 mm	schwarz	25 Stück	
2218-16	450 mm	weiß	25 Stück	



EXPANDERHAKEN

UV-beständig, mit Multieinlage, Ø 5,5 mm

Art.-Nr.	Durchmesser Schlinge	Länge	Verpackungseinheit	Preis pro 100 Stück
2048-11	120 mm	weiß	50 Stück	
2048-71	120 mm	blau	50 Stück	
2048-81	120 mm	rot	50 Stück	
2048-91	120 mm	grün	50 Stück	



ZELTZUBEHÖR

STURMLEINEN

Ø 4 mm, 4 m lang, mit Alu-Dreilochspanner und Schlaufe

Art.-Nr.	Verpackungseinheit	Preis pro Stück
2180-19	4 Stück	
2180-15	50 Stück	



ROHRKLAMMERN AUS KUNSTSTOFF

Für Rohre mit Ø 25/22 mm, mit Schlitz (15 x 5 mm), Farbe: weiß

Art.-Nr.	Verpackungseinheit	Preis pro 100 Stück
2190-12	100 Stück	
2190-13	500 Stück	



ABSPANNRINGE

Aus PVC (transparent), Ø 5 mm Gummi, Ø 60 mm Ring

Art.-Nr.	Verpackungseinheit	Preis pro 100 Stück
2040-02	100 Stück	
2040-03	500 Stück	



ABSPANNRINGE

aus Gummi, geschnitten, UV-beständig

Art.-Nr.	Ø in mm	Verpackungseinheit	Preis pro 100 Stück
2065-42	50 mm	100 Stück	
2066-42	80 mm	100 Stück	
2067-42	90 mm	100 Stück	



SENKBLECHSCHRAUBEN MIT KREUZSCHLITZ

4,2 x 22 mm Niro, DIN 7983

Art.-Nr.	Verpackungseinheit	Preis pro 100 Stück
2080-65	200 Stück	
2080-64	1000 Stück	



WOHNWAGENÖSEN

(Dornhalter) für Haken Ø 6 mm

Art.-Nr.	Ausrichtung	Material	Verpackungseinheit	Preis pro 100 Stück
2070-12	waagrecht	Kunststoff, weiß	100 Stück	
2070-13	waagrecht	Kunststoff, weiß	500 Stück	
2071-12	senkrecht	Kunststoff, weiß	100 Stück	
2071-13	senkrecht	Kunststoff, weiß	500 Stück	
2072-62	waagrecht	Druckguß, silber	100 Stück	
2072-63	waagrecht	Druckguß, silber	500 Stück	
2073-62	senkrecht	Druckguß, silber	100 Stück	
2073-63	senkrecht	Druckguß, silber	500 Stück	



ABSPANNELEMENTE

Aus PVC, 5-sprossig, Länge: 23 cm

Art.-Nr.	Farbe	Verpackungseinheit	Preis pro 100 Stück
2041-42	grau	100 Stück	
2041-43	grau	500 Stück	
2041-32	braun	100 Stück	
2041-33	braun	500 Stück	



ZELTDACHBEFESTIGER

Aus PVC, grau, Ø 60 mm, mit Klettverschluss (Länge 15 cm)

Art.-Nr.	Verpackungseinheit	Preis pro 100 Stück
2045-41	50 Stück	



PVC-ZEMENTKLEBER

Tube à 6 g

Art.-Nr.	Verpackungseinheit	Preis pro Stück
2310-10	Einzelabnahme	
2310-11	50 Stück	



ZELTDACHBEFESTIGER-SET

Bestehend aus: 6 Stück Zeltdachbefestiger, 1 Tube PVC-Zementkleber

Art.-Nr.	Verpackungseinheit	Preis pro 100 Stück
2311-10	Einzelabnahme	
2311-11	50 Stück	



ZELTKNEBEL AUS KUNSTSTOFF

Farbe: grau

Art.-Nr.	Verpackungseinheit	Preis pro 100 Stück
2090-42	100 Stück	
2090-44	1000 Stück	



S-HAKEN AUS KUNSTSTOFF

Farbe: grau, Abm.: 25,5 x 16 x 5 mm, t = 3,2 mm

Art.-Nr.	Verpackungseinheit	Preis pro 100 Stück
2077-42	100 Stück	
2077-44	500 Stück	



HALBRUNDRINGE

Art.-Nr.	Material	Abmessungen	Verpackungseinheit	Preis pro 100 Stück
2102-42	Kunststoff, grau	27 x 20 x 4 mm	5100 Stück	
2102-44	Kunststoff, grau	27 x 20 x 4 mm	1000 Stück	
2101-62	Aluminium	20 x 27 x 2 mm	100 Stück	
2101-64	Aluminium	20 x 27 x 2 mm	1000 Stück	
2100-62	Aluminium	14 x 20 x 2 mm	100 Stück	
2100-64	Aluminium	14 x 20 x 2 mm	1000 Stück	



DOPPELDACHHAKEN

Abm.: 22 x 24 x 1 mm, aus Aluminium, nicht eloxiert, mit Schlitz (15 x 3 mm)

Art.-Nr.	Verpackungseinheit	Preis pro 100 Stück
2111-62	100 Stück	
2111-63	500 Stück	



ENDVERSCHLÜSSE FÜR GARDINENKEDER

Art.-Nr.	Verpackungseinheit	Preis pro 100 Stück
2039-14	1000 Stück	



REGENHÜTCHEN

Farbe: grau, für Stift (Dorn) Ø 6 mm, aus Kunststoff (Ø außen 33 mm)

Art.-Nr.	Verpackungseinheit	Preis pro 100 Stück
2170-02	100 Stück	
2170-03	500 Stück	



ANKERHAKEN AUS ALUMINIUM

Nicht eloxiert, Abm.: 29 x 26 x 2 mm, mit Schlitz (20 x 3 mm)

Art.-Nr.	Verpackungseinheit	Preis pro 100 Stück
2120-62	100 Stück	
2120-63	500 Stück	



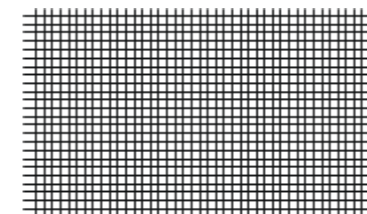
FLIEGENGAZE

Aus kunststoffummantelter Glasfaser, gut verschweißbar, 1,4 mm Maschenweite, 30 m pro Rolle

Art.-Nr.	Breite in cm	Preis 1 Rolle	Preis 3 Rollen
2000-	100 cm		
2001-	120 cm		
2002-	140 cm		

Endziffern für Farben:

weiß = 15
schwarz = 25
grau = 45



POLY-TEX CLEANER, 1000 ML

Für normal und stark verschmutzte Stoffe ohne Stockflecken, biologisch Abbaubar

Art.-Nr.	Verpackungseinheit	Preis pro Stück
2082-10	Einzelabnahme	
2082-10	6 Stück	



TENTO-CLEAN-ULTRA, 1000 ML

Entfernt Stockflecken und organisch-biologische Verschmutzungen, biologisch abbaubar

Art.-Nr.	Verpackungseinheit	Preis pro Stück
2083-10	Einzelabnahme	
2083-10	6 Stück	



TROCKENSCHMIERSTOFF

TT-Power, 400 ml, Silikon, öl- und fettfrei

Art.-Nr.	Verpackungseinheit	Preis pro Stück
2085-10	Einzelabnahme	
2085-10	24 Stück	



Anwendung:

Bei Reibung auf Holz, Kunststoff und Metall.
Gut geeignet für schwergängige Reißverschlüsse

Wir führen Garne der Firma AMANN.

Folgende Produkte können wir Ihnen teilweise lagernd anbieten:

RASANT

Rasant ist ein Baumwoll-umspinnener Polyesterfaden. Er zeichnet sich durch hohe Reißfestigkeit und optimaler Vernähbarkeit aus. Wir führen das Rasant Nähgarn als Standard, wasserabweisend und als glänzende Variante (Oxella).

Anwendungsbereiche: Planen, Zelte, Bootsverdecke sowie vieles mehr.

SERABOND

Das Serabond-Nähgarn ist ein leistungsstarker Spezialnähfaden aus Polyester mit Bondierung (Fasern werden ineinander verklebt). Das Nähgarn ist extrem widerstandsfähig, aufdrehsicher und hat durch spezielle Farbstoffe eine hervorragende UV-Beständigkeit.



SERAFIL

Das Serafil-Nähgarn ist ein aus 100 % Polyester bestehender Faden, der durch seine edle Optik heraussticht.

Bezeichnung	Material	Stärke	Rollenlänge	Verpackungseinheit	Preis pro Stück	Preis VE/Stück
Rasant WR25 wasserabweisend	Baumwoll- Polyester Umspannzwirn	25	2000 m	5 Stück		
Rasant	Baumwoll- Polyester Umspannwirn	35	3000 m	5 Stück		
Rasant Oxella	Baumwoll- Polyester Umspannwirn glacé	25	2750 m	4 Stück		
		35	4000 m	4 Stück		
Serabond	Polyester Multifilament, bondiert	20	1600 m	4 Stück		
		25	3000 m	4 Stück		
		30	2300 m	4 Stück		
		40	4600 m	4 Stück		
Serafil wasserabweisend	Polyester Multifilament	20	600 m	5 Stück		
Serafil	Polyester Multifilament	10	300 m	5 Stück		
			1000 m	4 Stück		
		20	600 m	5 Stück		
			2500 m	4 Stück		
		30	900 m	5 Stück		
			4000 m	4 Stück		

Die Nähgarne sind teilweise am Lager, oder können in wenigen Werktagen beschafft werden. Andere Produkte der Firma Amann sowie andere Stärken oder Längen sind lieferbar, bitte sprechen Sie uns hierzu an!

VERKAUFSBEDINGUNGEN

PREISE

Alle Preise verstehen sich zuzüglich gesetzlicher Mehrwertsteuer. Wir behalten uns vor, die Artikel, die Preise, sowie die Lieferbedingungen während der Laufzeit dieser Broschüre zu ändern. Alle Artikel sind in der Regel aus Lagervorrat lieferbar!

LIEFERUNG

Ab Lager Stemwede, ausschließlich Verpackung. Inland: ab € 650,00 Warenwert frei Haus,Ausland: ab € 650,00 Warenwert frei dt. Grenze. Insel- und Terminzustellungen werden gesondert berechnet.

ZAHLUNG

Innerhalb von 10 Tagen 2 % Skonto oder innerhalb von 30 Tagen netto, Kleinaufträge 10 Tage netto.

BEMERKUNG

Für Kleinaufträge unter € 50,00 berechnen wir € 5,00 Minder-mengen-Aufschlag.

ALLGEMEINE VERTRAGSBEDINGUNGEN

Für unsere Lieferungen und Leistungen, alle uns erteilten Aufträge sowie für alle mit uns geschlossenen Verträge gelten die nachstehenden Allgemeinen Vertragsbedingungen, sofern deren Geltung nicht mit unserer ausdrücklichen schriftlichen Zustimmung abgeändert oder ausgeschlossen wird. Die Bedingungen werden schon jetzt auch für alle künftigen Geschäftsbeziehungen vereinbart. Verwendet ein Kunde oder Lieferant uns gegenüber seine Allgemeinen Geschäftsbedingungen, so werden diese, soweit sie unseren Allgemeinen Geschäftsbedingungen widersprechen, nur Vertragsinhalt, wenn wir die Geltung der Allgemeinen Geschäftsbedingungen des Kunden oder Lieferanten ausdrücklich schriftlich bestätigen.

§ 1 Angebote und Vertragsschluß

1. Unsere Angebote sind freibleibend. Verträge kommen verbindlich nur zustande durch die schriftliche Bestätigung (Bestätigungsschreiben). Entsprechendes gilt auch für Bestellungen gegenüber einem Vertreter. Änderungen, Ergänzungen und Nebenabreden zu den abgeschlossenen Verträgen bedürfen der Schriftform.
2. Die in Prospekten, Katalogen, Rundschreiben, Anzeigen, Preislisten oder den zum Angebot gehörenden Unterlagen erteilten Angaben, Zeichnungen, Abbildungen, technischen Daten, Gewichts-, Maß- und Leistungsbeschreibungen sind unverbindlich, soweit sie nicht in der Auftragsbestätigung oder in dem Bestätigungsschreiben verbindlich bezeichnet sind.
3. Von uns gefertigte Kostenanschläge, Entwürfe, Zeichnungen und Berechnungen bleiben bis zur vollständigen Bezahlung unser Eigentum und dürfen solange ohne unsere Zustimmung weder vervielfältigt noch dritten Prosonen zugänglich gemacht werden.

§ 2 Leistung und Lieferung

1. Wir führen alle Lieferungen und Leistungen entsprechend dem anerkannten Stand der Technik und - im Falle der Bearbeitung von Waren des Auftraggebers Ñ unter Beachtung der Bearbeitungsrichtlinien unserer Lieferanten aus.
2. Die Lieferzeit gilt nur als annähernd vereinbart. Richtige und rechtzeitige Selbstbelieferung ist vorbehalten. Bei nicht vertragsgerechter Selbstbelieferung setzt der Auftragnehmer den Auftraggeber unter Hinweis auf Art und Dauer der Beeinträchtigung formlos hiervon in Kenntnis.
3. Sofern nicht etwas anderes vereinbart ist, haben wir unsere Leistungsverpflichtung mit der abholfertigen Bereitstellung der zu liefernden oder bearbeiteten Ware erbracht. Damit geht die Gefahr auf den Autraggeber über. Von der Bereitstellung setzen wir den Auftraggeber in Kenntnis mit der Aufforderung, die Ware abzuholen.
4. Wird vereinbart, dass wir für die Beförderung der Vertragsware zum Auftraggeber Sorge zu tragen haben, erfolgt die Beförderung auf Kosten und Gefahr des Auftrag-

gebers. Eine Bringschuld übernehmen wir nicht. Die Wahl des Beförderungsweges erfolgt mangels besonderer Weisung nach bestem Ermessen ohne Haftung für die billigste Verfrachtung. Die Ware reist in allen Fällen auf Gefahr des Auftraggebers.
5. Durch unbeanstandete Übernahme der Ware zum Transport seitens des Auftraggebers, der Bahn oder eines anderen Frachtführers wird unsere Haftung wegen nicht sachgemäßer Verpackung oder Verladung ausgeschlossen.
6. Wir sind zu Teilleistungen berechtigt. Jede Teilleistung gilt als Erfüllung eines besonderen Vertrages.

§ 3 Leistungsstörungen

1. Können wir aufgrund eines uns zu vertretenden Umstandes die Ware zu dem vereinbarten Termin nicht oder nur teilweise bereitstellen bzw. liefern, so hat der Auftraggeber eine angemessene Nachfrist zur vollständigen Erfüllung zu setzen. Erfüllen wir schuldhaft die Leistungspflicht nicht innerhalb der gesetzten Nachfrist, kann der Auftraggeber vom Vertrag zurücktreten. Im Falle des Rücktritts hat er die bereits erbrachten Leistungen anteilig zu vergüten. Geraten wir in Verzug, so ist unsere Schadenersatzpflicht im Falle leichter Fahrlässigkeit auf einen Betrag von 30% des vorhersehbaren Schadens begrenzt. Weitergehende Schadenersatzansprüche bestehen nur, wenn der Verzug auf Vorsatz grober Fahrlässigkeit beruht.
2. Wir sind von der Einhaltung vertraglich vereinbarter Termine befreit, wenn der Bezug des zu verarbeitenden Materials oder die Fabrikation durch Umstände behindert wird, die wir nicht zu vertreten haben. Dazu zählen unter anderem Arbeitskämpfe, Aufruhr, allgemeiner Energiemangel, sowie alle unvorhergesehenen außergewöhnlichen Ereignisse. In den genannten Fällen können wir den vereinbarten Termin um die Dauer der Behinderung hinausschieben. Dem Auftraggeber wird davon formlos Mitteilung gemacht. Dauert die Behinderung länger als 30 Tage, sind wir berechtigt, vom Vertrag zurückzutreten. Ersatzansprüche zugunsten des Auftraggebers bestehen in diesem Fall nicht.
3. Wir sind berechtigt, die Erfüllung eines Vertrages ganz oder teilweise zu verweigern,
a) wenn Zweifel an der Zahlungsfähigkeit des Auftraggebers bestehen, es sei denn, dass Vorauszahlungen geleistet oder die Zahlungen in anderer uns genehmer Weise (z.B. Bankgarantie) sichergestellt sind, b) solange der Auftraggeber sich mit der Abnahme oder Annahme einer Lieferung oder mit der Zahlung aus irgendeinem mit uns geschlossenen Vertrag im Verzug befindet,
b) wenn das Unternehmen des Auftraggebers liquidiert, auf einen Dritten übertragen, ins Ausland verlegt wird oder eine andere Rechtsform erhält.

§ 4 Preise und Zahlung

1. Rechnungen sind fällig innerhalb von 10 Tagen ab Rechnungsdatum netto Kasse.
2. Der Rechnungsbetrag ist in bar zu entrichten. Schecks und Wechsel werden nur erfüllungshalber angenommen. Wechsel werden nur angenommen, wenn dies ausdrücklich vereinbart ist. Diskontspesen, Wechselspesen und Verzugszinsen sind sofort zahlbar.
3. Die Aufrechnung mit Gegenforderungen, sonstige Abzüge irgendetwcher Art und die Zurückbehaltung der an uns zu zahlenden Vergütung oder eines Teils derselben sind ausgeschlossen, es sei denn, die zur Aufrechnung gestellte Forderung ist von uns ausdrücklich anerkannt oder rechtskräftig festgestellt worden.
4. Werden die Zahlungsbedingungen nicht eingehalten oder werden uns Umstände bekannt, die nach pflichtgemäßem kaufmännischem Ermessen geeignet sind, die Kreditwürdigkeit des Auftraggebers zu mindern, werden alle Forderungen, die uns gegen den Auftraggeber zustehen, sofort fällig, auch wenn hierfür Wechsel oder Schecks gegeben oder wenn die Forderungen gestundet sind. Wir sind in einem solchen Fall berechtigt, unbeschadet weitergehender gesetzlicher Rechte, noch zu erbringende Leistungen nur gegen Vorauszahlung auszuführen oder von der Einräumung angemessener Sicherheit abhängig zu machen. Wir sind auch berechtigt, von einzelnen oder allen noch nicht abgewickelten Verträgen ganz oder teilweise zurückzutreten. Der Stellung einer Nachfrist bedarf es nicht.
5. Wir sind berechtigt, gegen Forderungen des Auftraggebers, gleich aus welchem Rechtsgrunde, aufzurechnen, auch wenn die gegenseitigen Forderungen zu verschiedenen Zeitpunkten fällig sind. Uns steht ein Zurückbehaltungsrecht und ein hiermit vereinbartes vertragliches Pfandrecht an den aufgrund des Vertrages in unseren Besitz gelangten Gegenständen zu. Das Zurückbehaltungsrecht und das vertragliche

§ 5 Zahlungsverzug des Auftraggebers

1. Kommt der Auftraggeber mit der Zahlung in Verzug, so sind wir berechtigt, Zinsen in Höhe des jeweiligen Banksatzes für Überziehungskredite zu berechnen, mindestens jedoch Zinsen in Höhe von 5 Prozentpunkten über dem Basiszinssatz nach § 1 des Diskontsatz- Überleitungs-Gesetzes vom 9. Juni 1998. Die Geltendmachung eines weiteren Verzugssschadens bleibt vorbehalten.
2. Ist der Autraggeber in Verzug oder hat er seine Zahlungen eingestellt oder liegen Tatsachen vor, die einer Zahlungseinstellung gleich zu erachten sind, oder hat er einen Wechsel oder Scheck zu Protest gehen lassen, so sind wir vorbehaltlich der sonstigen Rechte berechtigt, jederzeit von einzelnen oder allen noch nicht abgewickelten Verträgen ganz oder teilweise zurückzutreten und Schadenersatz wegen Nichterfüllung zu verlangen. Der Stellung einer Nachfrist bedarf es nicht.

§ 6 Sicherungsrechte

1. Die gelieferte Ware bleibt bis zur vollständigen Bezahlung sämtlicher Forderungen aus der Geschäftsverbindung zwischen uns und dem Auftraggeber unser Eigentum. Die Einstellung einzelner Forderungen in eine laufende Rechnung sowie die Saldoziehung und deren Anerkennung berührt den Eigentumsvorbehalt nicht. Als Bezahlung gilt erst der Eingang des Gegenwertes bei uns.
2. Der Auftraggeber darf die Vorbehaltsware im Rahmen eines ordentlichen Geschäftsbetriebes mit anderen Waren verbinden oder vermischen, die nicht in unserem Eigentum stehen. In diesem Fall erwerben wir Miteigentum gem. den §§ 947, 948 BGB. Der Miteigentumsanteil bestimmt sich nach dem Wertverhältnis des Wertes der Vorbehaltsware zu den nachgewiesenen Herstellungskosten der einheitlichen Sache.
3. Der Auftraggeber ist ferner berechtigt, die gelieferten Waren im Rahmen eines ordentlichen Geschäftsbetriebes zu be- oder verarbeiten. Die Be- oder Verarbeitung durch den Auftraggeber erfolgt ausschließlich für uns, jedoch ohne dass uns dadurch Kosten entstehen. Ein Eigentumserwerb des Auftraggebers an der Vorbehaltsware gem. § 950 BGB im Falle der Entstehung einer neuen Sache findet in keinem Fall statt. Der Auftraggeber hat die neue Sache ohne Entgelt für uns zu verwahren. Bei der Verarbeitung mit anderen, uns nicht gehörenden Waren, werden wir Miteigentümer der neuen Sache. Erwerben wir Alleineigentum an der durch Verarbeitung entstandenen neuen Sache, so gilt sie als Vorbehaltsware im Sinne dieser Bedingungen; erwerben wir Miteigentum, so finden auf den Miteigentumsanteil die für die Vorbehaltsware geltenden Bestimmungen sinngemäß Anwendung.
4. Der Auftraggeber ist auch berechtigt, im Rahmen eines ordentlichen Geschäftsbetriebes die Vorbehaltsware ohne oder nach Be- oder Verarbeitung oder Verbindung mit anderen Sachen weiterzueräußern. Es gilt dann folgendes:

Der Auftraggeber tritt die ihm aus dem Weiterverkauf gegen die Abnehmer zu-stehenden Kaufpreisforderungen schon jetzt an uns ab, und zwar gleichgültig, ob die Vorbehaltsware ohne oder nach Verarbeitung verkauft wird. Wird die Vorbehaltsware nach Verarbeitung weiterverkauft, so ist die Abtretung nur in Höhe des Wertes der Vorbehaltsware im Zeitpunkt der Verarbeitung erfolgt.Wird die Vorbehaltsware vom Auftraggeber zur Erfüllung eines Werkvertrages oder eines Werklieferungsvertrages verwandt, so tritt der Auftraggeber die Forderungen aus diesen Verträgen bereits jetzt in gleichem Umfange an uns ab, wie dies bezüglich der Kaufpreisforderungen vereinbart ist.Der Auftraggeber ist zur Einziehung der Forderung bis auf weiteres ermächtigt. Wir behalten uns jedoch vor, die Ermächtigung zur Einziehung zu widerrufen und die Forderungen selbst einzuziehen. Der Auftraggeber ist verpflichtet, auf unser Verlangen die Abtretung den Abnehmern mitzuteilen und uns die zur Einziehung notwendiger Informationen unverzüglich mitzuteilen.
5. Mit der vollen Bezahlung aller unserer Forderungen aus der Geschäftsverbindung gehen neben dem Eigentum an der Vorbehaltsware auch die abgetretenen Forderungen auf den Auftraggeber über. Die bestehenden Sicherheiten geben wir nach unserer Wahl insoweit frei, als der Wert der noch nicht veräußerten Vorbehaltsware und der abgetretenen Forderungen den Wert der uns gegen den Auftraggeber zustehenden Forderungen um 20 % übersteigt.

§ 7 Gewährleistung, Haftung

1. Der Auftraggeber hat die Beschaffenheit der gelieferten Ware unverzüglich nach Eintreffen zu prüfen. Beanstandungen hat er mittels eingeschriebenem Brief innerhalb von drei Arbeitstagen nach Übergabe vorzubringen. Der Auftraggeber hat uns Gelegenheit zu geben, sich von dem Vorhandensein etwaiger Mängel zu überzeugen. Zu diesem Zweck ist auf unser Verlangen die gelieferte Ware auf Kosten des Auftraggebers an uns zu versenden.Verletzt der Auftraggeber diese Pflichten, gilt die Ware als genehmigt, es sei denn, dass es sich um einen Mangel handelt, der bei der Untersuchung nicht erkennbar war. Die Ware gilt ferner als genehmigt, wenn der Auftraggeber sie der Verarbeitung oder der Weiterverarbeitung zugeführt hat.
2. Liegt ein von uns zu vertretender Mangel vor, so sind wir nach unserer Wahl zur Nachbesserung, Neulieferung oder Ersatz des entsprechenden Minderwertes berechtigt. Im Falle der Beseitigung des Mangels sind wir verpflichtet, alle zum Zweck der Mangelbeseitigung erforderlichen Aufwendungen, insbesondere Transport-, Wege-, Arbeits- und Materialkosten zu tragen, soweit sich diese nicht dadurch erhöhen, dass die Kaufsache nach einem anderen Ort als dem Erfüllungsort verbracht wurde.
3. Schlägt die Nachbesserung fehl, oder sind wir für Mangelbeseitigung oder Ersatzlieferung nicht bereit oder nicht in der Lage oder verzögert sich diese über angemessene Fristen hinaus, aus Gründen, die wir nicht zu vertreten haben, so ist der Kunde berechtigt, vom Vertrag zurückzutreten oder eine Herabsetzung des Kaufpreises zu verlangen.
4. Darüber hinausgehende Ansprüche des Auftraggebers, insbesondere Schadenersatzansprüche einschließlich entgangenem Gewinn oder wegen sonstiger Vermögenschäden des Bestellers sind ausgeschlossen.
5. Vorstehende Haftungseinschränkung gilt nicht, soweit die Schadensursache auf Vorsatz oder grober Fahrlässigkeit beruht.
6. Wird eine vertragswesentliche Pflicht fahrlässig verletzt, so ist unsere Haftung auf den voraussehbaren Schaden begrenzt.
7. Die Gewährleistungsfrist beträgt 2 Jahre ab Übergabe der Ware.
8. Ansprüche gegen uns dürfen unabhängig von ihrem Rechtsgrund vom Auftraggeber nur mit unserer Zustimmung abgetreten werden.

§ 8 Gerichtsstand

Für alle Streitigkeiten aus Verträgen oder über Verträge mit Vertragspartnern ist das Amtsgericht Rahden oder das Landgericht Bielefeld örtlich und sachlich zuständig. Bei ausländischen Vertragspartnern behalten wir uns vor, einen solchen Rechtsstreit auch bei dem Heimatsitz des Vertragspartners zu führen. Für alle Verträge gilt das Recht der Bundesrepublik Deutschland.

WESTFÄLISCHER ZELTBEDARF

DAS UNTERNEHMEN

Die Firma Westf. Zeltbedarfs-GmbH besteht seit 1968. Schwerpunkt der Geschäftstätigkeit ist der Großhandel mit Artikeln für die Zelthersteller, sowie die Produktion von Zeltkeder und Trageriemen. Zum 01.01.2004 wurde das Unternehmen durch den alleinigen Gesellschafter und Geschäftsführer Bernd Timann erworben und firmiert unter der Bezeichnung Westf. Zeltbedarf Timann GmbH. Im Rahmen der Unternehmensnachfolge, wurde das Unternehmen am 22.12.2016 an die beiden Söhne Steffen und Jonas Timann übergeben. Am 16.01.2017 übernahm Steffen Timann als Geschäftsführer den laufenden Betrieb der Westf. Zeltbedarf Timann GmbH.

IHRE ANSPRECHPARTNER



STEFFEN TIMANN

Geschäftsführer | Kundenbetreuung
Verkauf | Angebotsbearbeitung

Tel. 05773 / 91143-0

E-Mail: s.timann@westf-zeltbedarf.de



CHRISTIAN SCHMIDT

Auftragsannahme | Verkauf
Einkauf | Finanzbuchhaltung

Tel. 05773 / 91143-0

E-Mail: c.schmidt@westf-zeltbedarf.de

WWW.WESTF-ZELTBEDARF.DE

**WESTF. ZELTBEDARF
TIMANN GMBH**

**Mühlheide 14
32351 Stemwede**

**Tel. 05773 / 911 430
info@westf-zeltbedarf.de**

www.westf-zeltbedarf.de

VETRETER NORDDEUTSCHLAND

Reinecke Gebrüder GmbH
Martenskamp 17
DE-21698 Harsefeld

Tel.: 04164 9095478

Fax.: 04164 9085323

E-Mail: info@reinecke-gebrueder.de

WWW.REINECKE-GEBRUEDER.DE



WARUM TIMANN

Unser Qualitätsmanagement-System dient der Einhaltung und Verbesserung der bestehenden Produktqualität, wie auch der Zufriedenheit unserer Kunden. Erreicht wird dies durch:

- » Eine zügige Angebotserstellung
- » Fachkompetente Kundenbetreuung
- » Eigene Kederverarbeitung
- » EQ ZERT ISO-9001-Zertifizierung
- » Hohe Liefertreue in Termin und Qualität
- » Lieferung hochwertiger Produkte
- » Passende Pflegeprodukte im Sortiment
- » Gutes Preis-/Leistungsverhältnis
- » Umfangreiches Lager / kurze Lieferzeiten